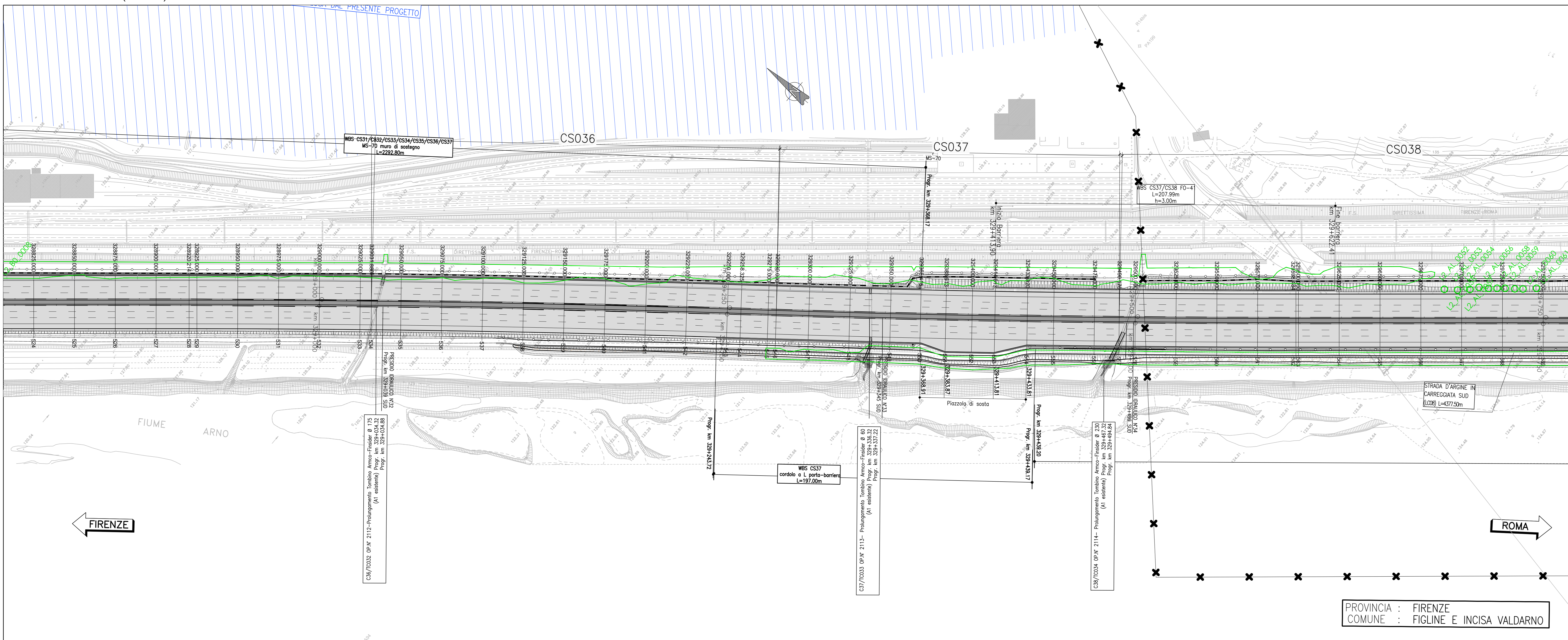
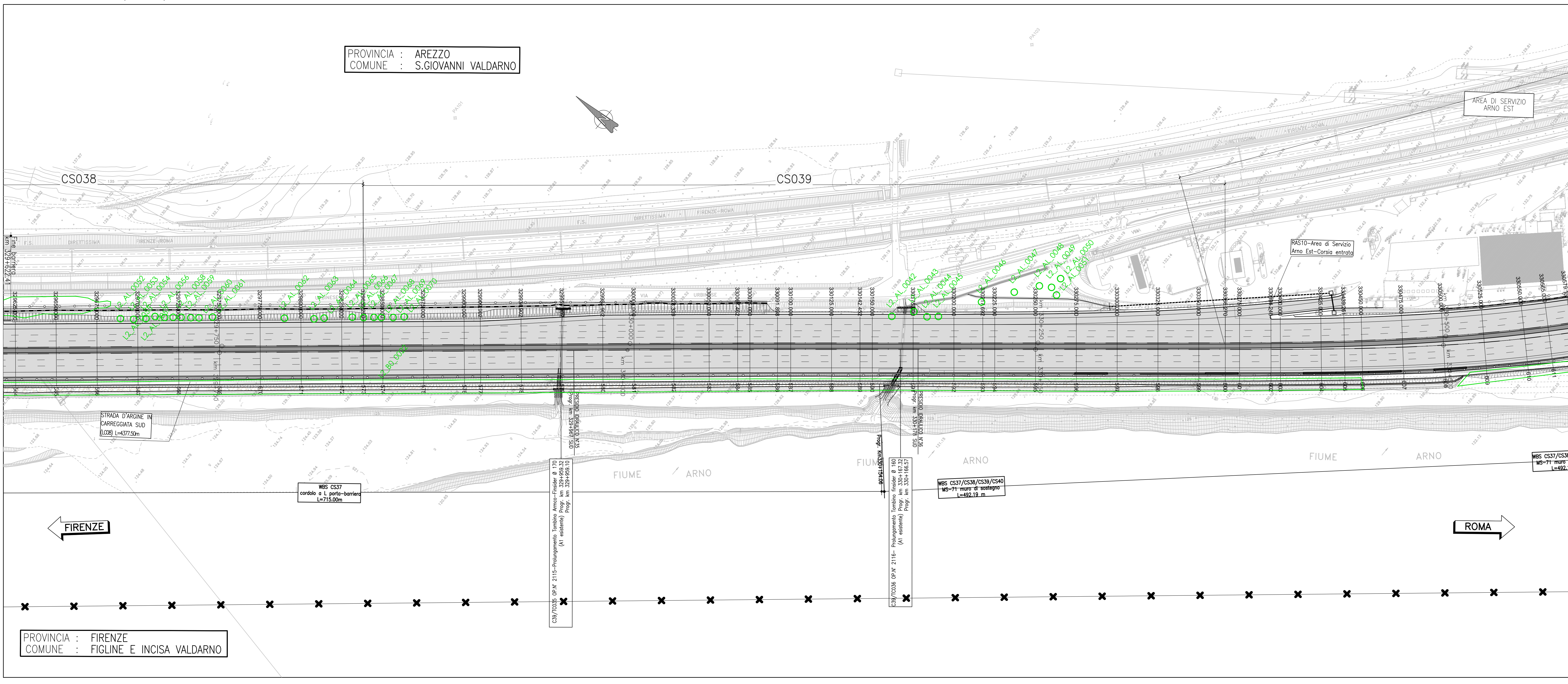


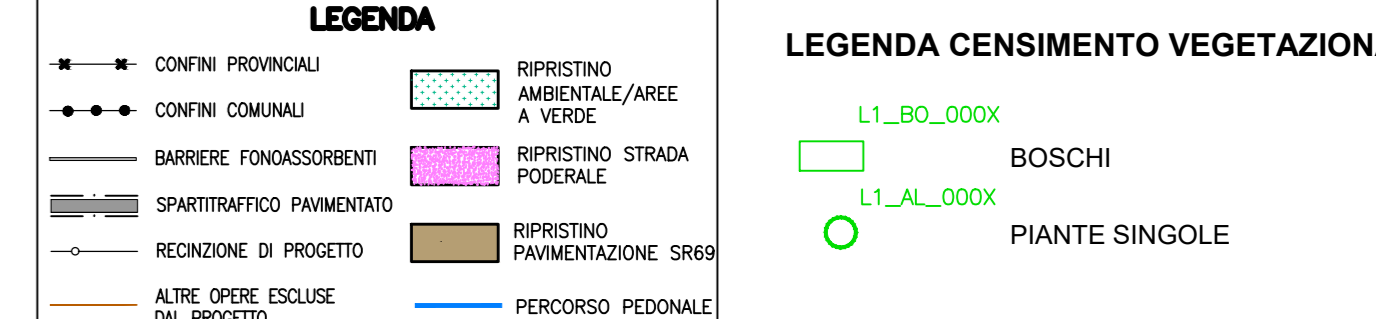
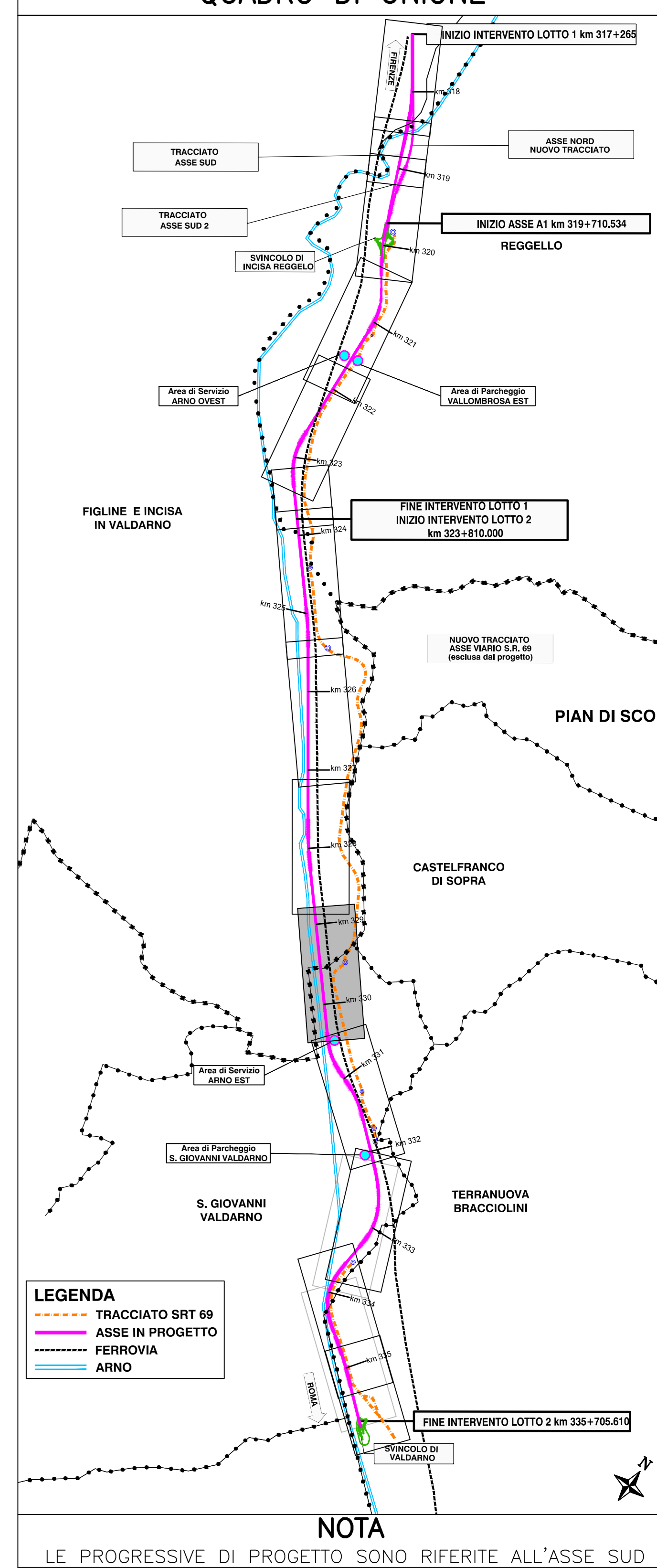
PLANIMETRIA (1:1.000) da km 328+700.00 a km 329+500.00



PLANIMETRIA (1:1.000) da km 329+500.00 a km 330+400.00



QUADRO DI UNIONE



autostrade per l'italia

AUTOSTRADA (A1): MILANO-NAPOLI
TRATTO: INCISA - VALDARNO

AMPLIAMENTO ALLA TERZA CORSIA
LOTTO 2 - Opere propedeutiche

DOCUMENTAZIONE AI FINI DELL'INDIVIDUAZIONE DELL'IMPRESA BCM

BONIFICA BELLICA			
ASPETTI AMBIENTALI CENSIMENTO VEGETAZIONALE			
PLANIMETRIA CENSIMENTO SU PROGETTO Tav. 4 di 8 - dal km 328+700 al km 330+400			
IL PROGETTISTA SPECIALISTICO Ing. Dott. Daniele Mazzanti Ord. Ingg. Milano N. 430587		IL RESPONSABILE INTEGRAZIONE PRESTAZIONI SPECIALISTICHE Ing. Paola Castiglioni Ord. Ingg. Varese N. 2725	
IL DIRETTORE TECNICO Ing. Sara Frisani Ord. Ingg. Genova N. 98104 T.A. Anziani		CODICE IDENTIFICATIVO Riferimento Progetto: 119941 Riferimento Ordine: LL02 Riferimento Piano: S2 Riferimento Area: BB Riferimento Ambito: AMB Riferimento Vignetta: VG000 Riferimento Foglio: 00000 Riferimento Data: D SUA Riferimento Anno: 0005 Riferimento Foglio: -0	
INGEGNERE COORDINATORE Ing. Paola Castiglioni Ord. Ingg. Varese N. 2725		SUPPORTO SPECIALISTICO MATE Soc. Coop. Ord. Ingg. Genova N. 98104 Ord. Agr. For. Firenze N. 1200	
REDAZIONE		VERIFICAZIONE	
VISTO DEL COMMITTENTE Ing. Paola Castiglioni		VISTO DEL CONCESSIONARIO Ing. Paola Castiglioni	